

Краткая инструкция по работе с программой KombiLog.

После запуска программы KombiLog, на экране монитора отобразиться окно (рис.1)

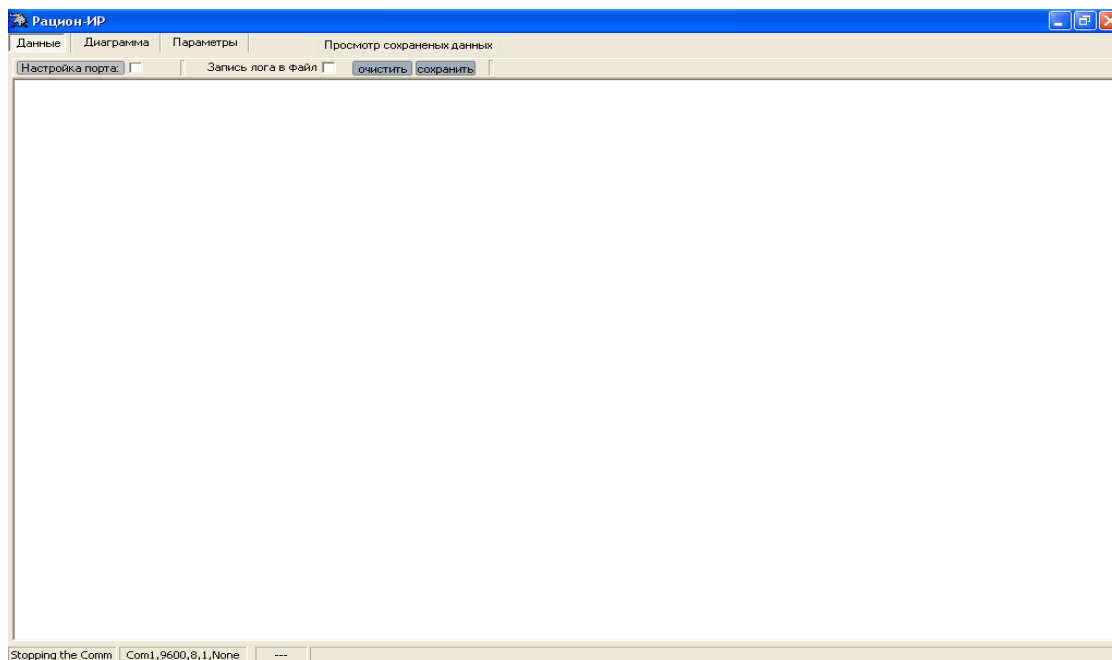


Рис.1

Подключите регистратор с помощью шнура RS-232 к компьютеру.

Для начала работы активизируйте последовательный порт: установите флажок в поле «Настройка порта». В рабочую область программы начнет выводиться информация со значениями даты, времени и температуры по шести контролируемым каналам (Рис.2). Значение температуры выводиться в десятых долях °С (измеренное значение умноженное на 10). Данные выводятся каждые 5 секунд.

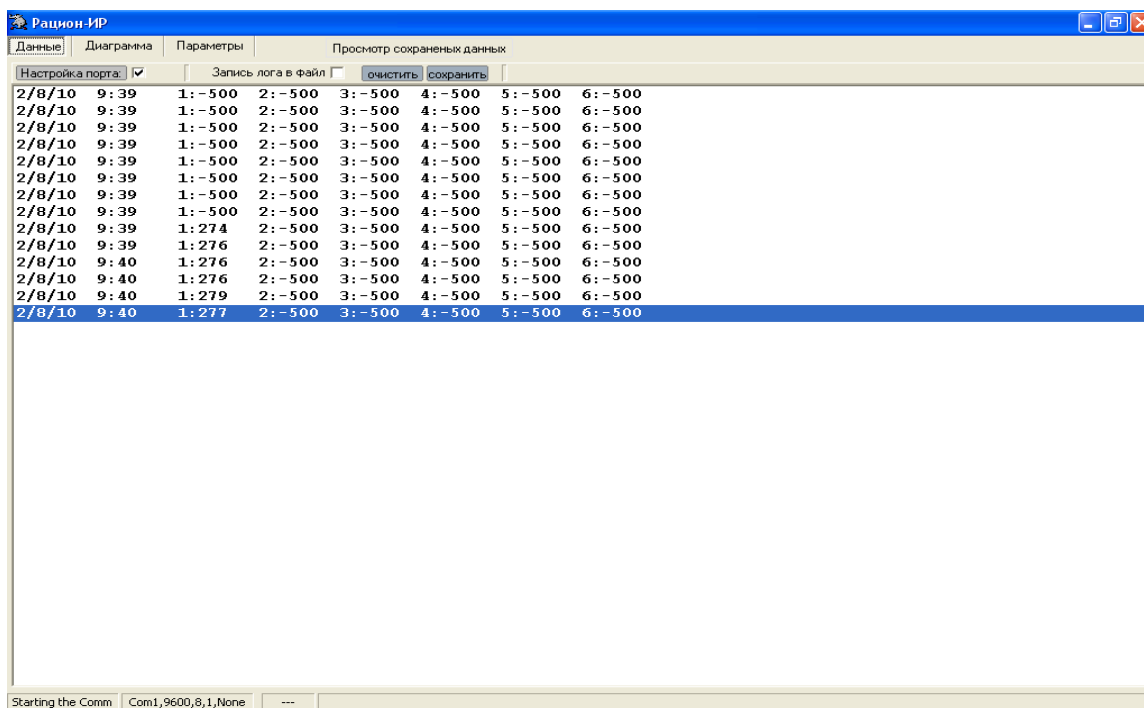


Рис.2

Если датчик не подключен, то выводится значение «-500», что соответствует минус 50°С. При выборе вкладки «Диаграмма», текущие значения каналов отобразятся в графическом виде (Рис.3).

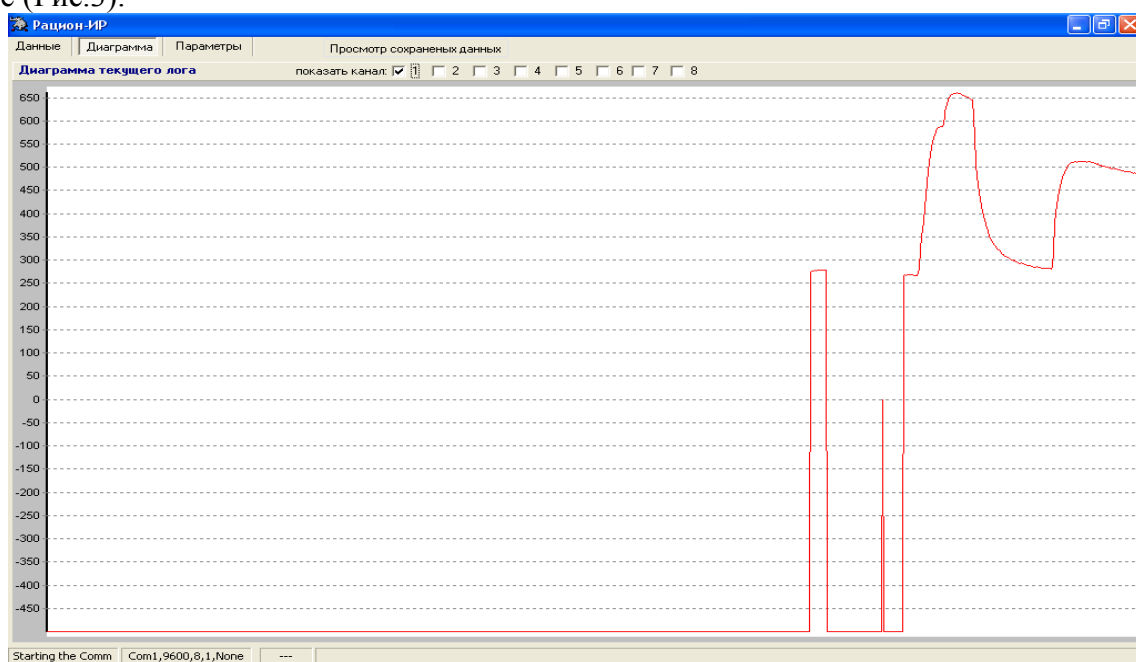


Рис.3

При выборе вкладки «Параметры» на экране отобразится окно (Рис.4). Для дальнейшей работы с устройством нажмите на кнопку «Прочитать параметры».

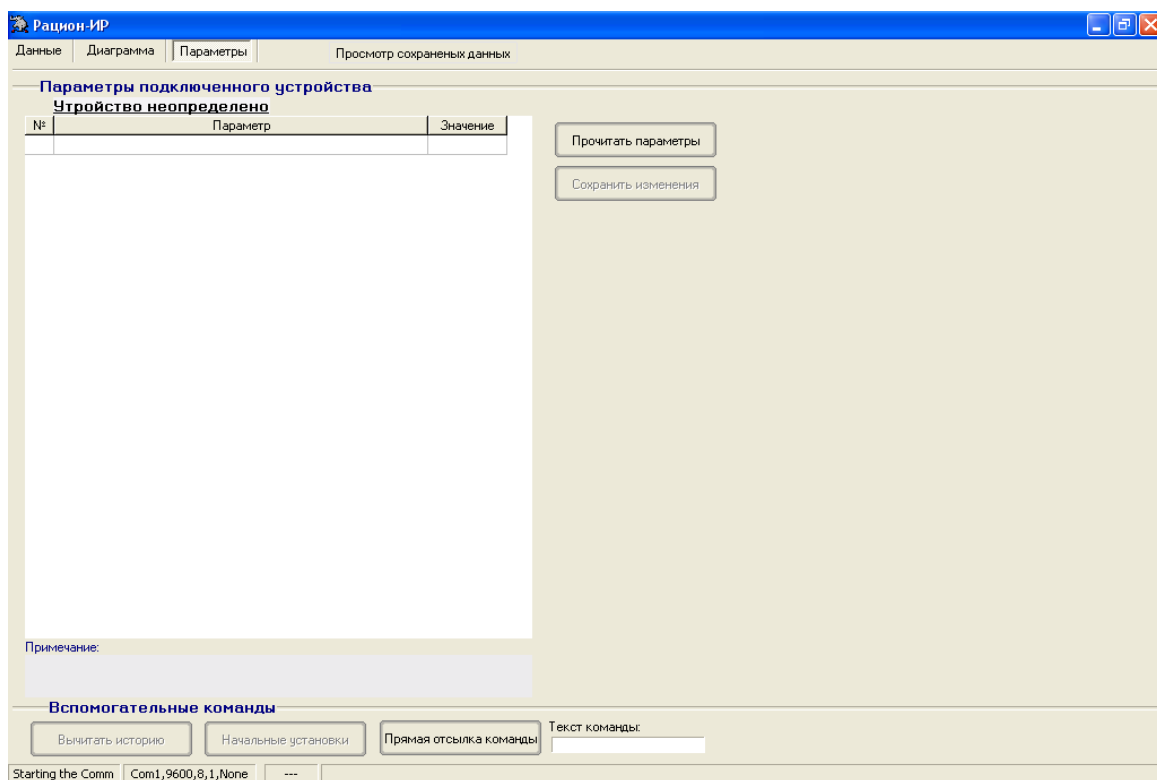


Рис.4

В таблице будут показаны прочитанные параметры подключенного устройства (Рис.5).

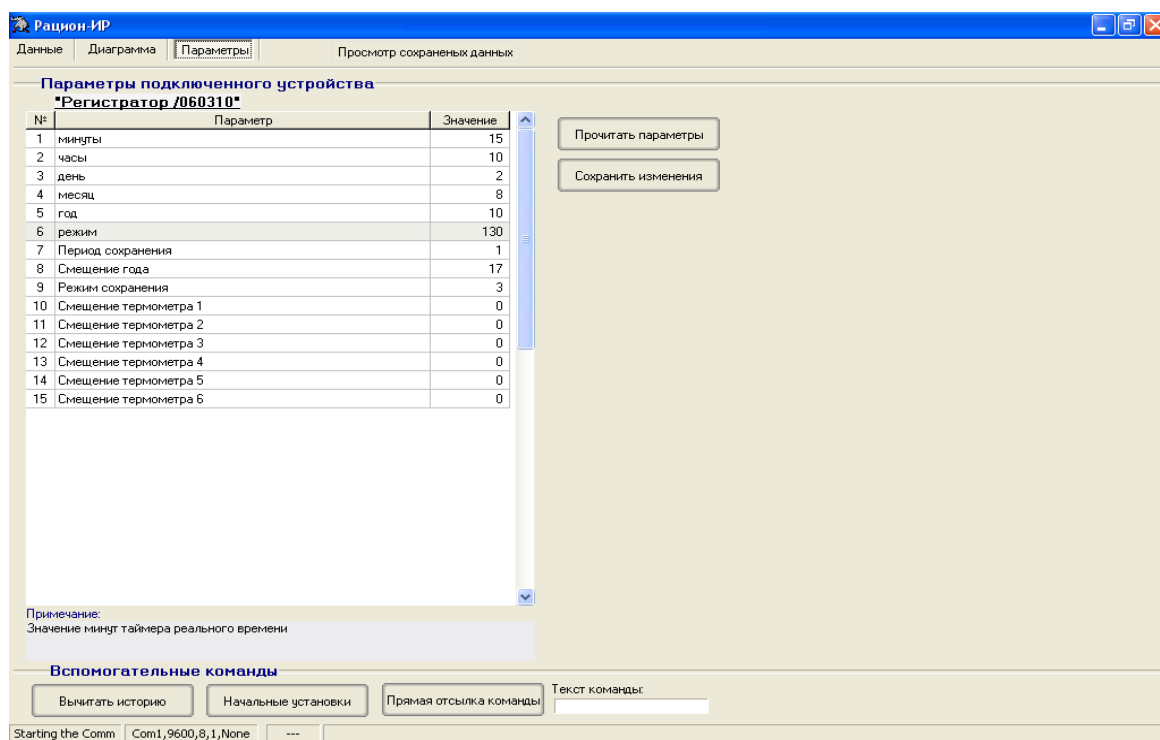


Рис.5

Если необходимо изменить параметры, то нужно установить необходимое значение и нажать на кнопку «Сохранить изменения» (Рис.6).

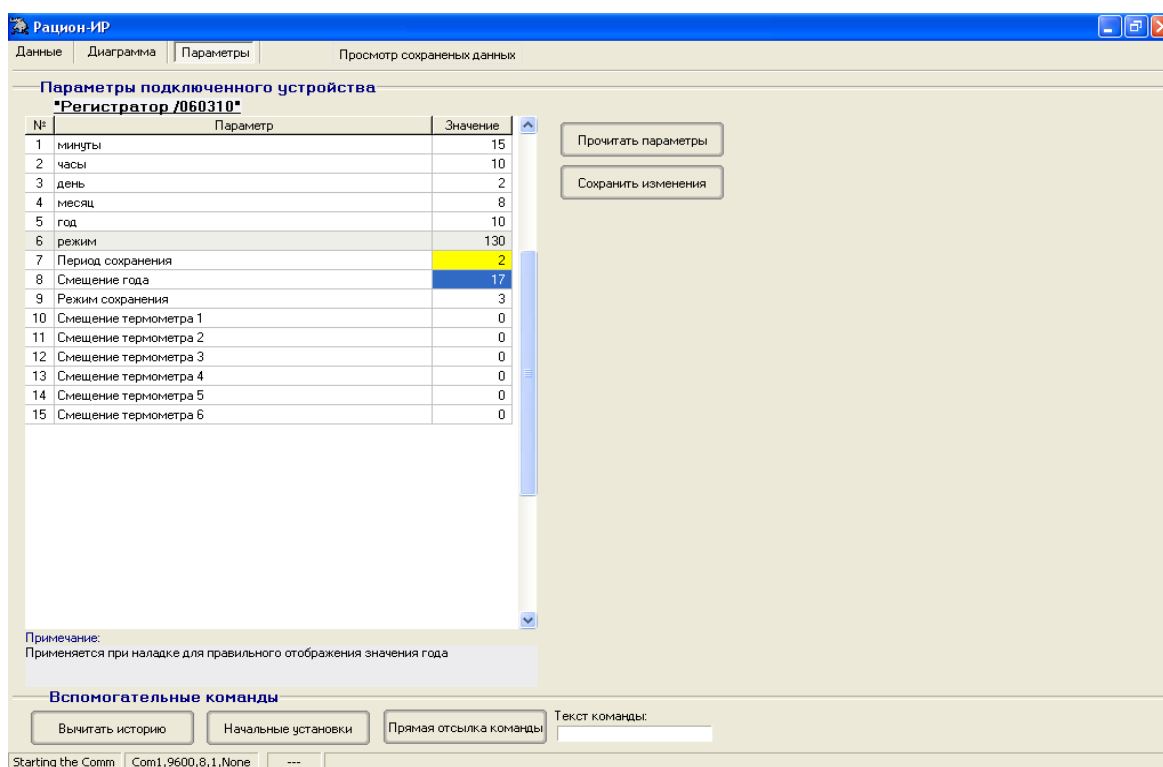


Рис.6

Для просмотра архива данных в регистраторе нажмите кнопку «Вычитать историю» (Рис. 7).

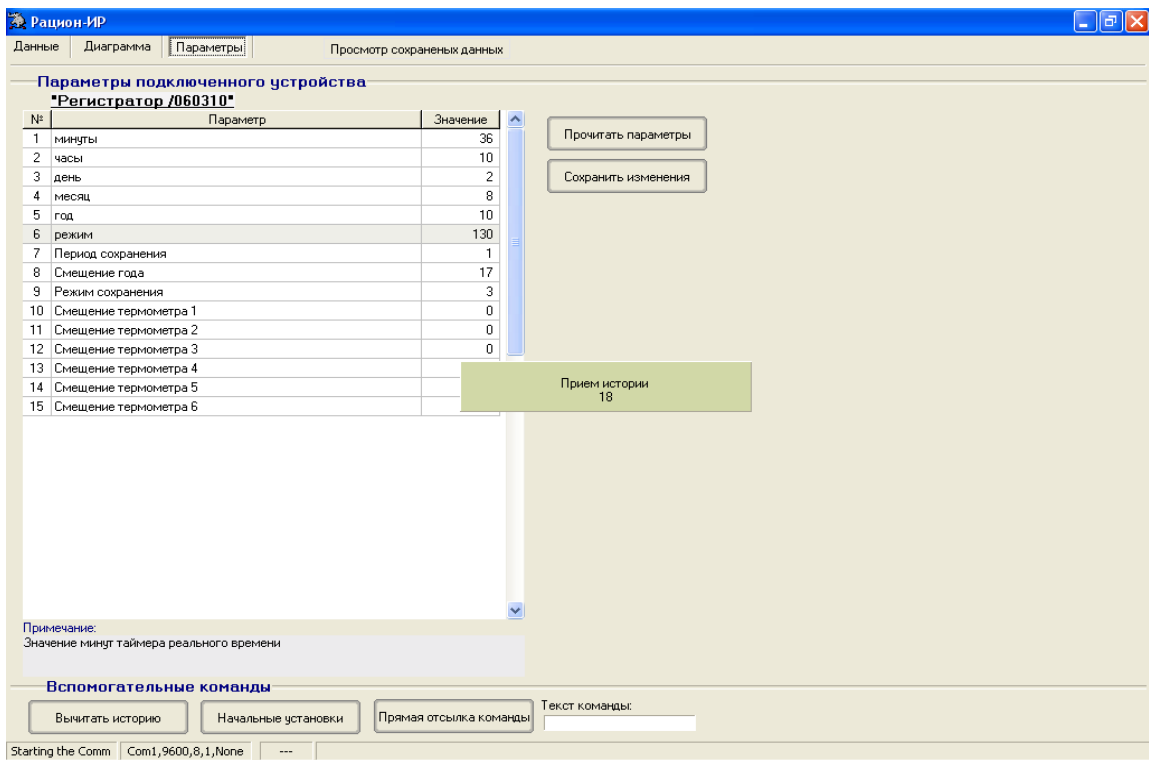


Рис. 7

После завершения процесса приема информации на экране отобразятся данные архива (Рис. 8).

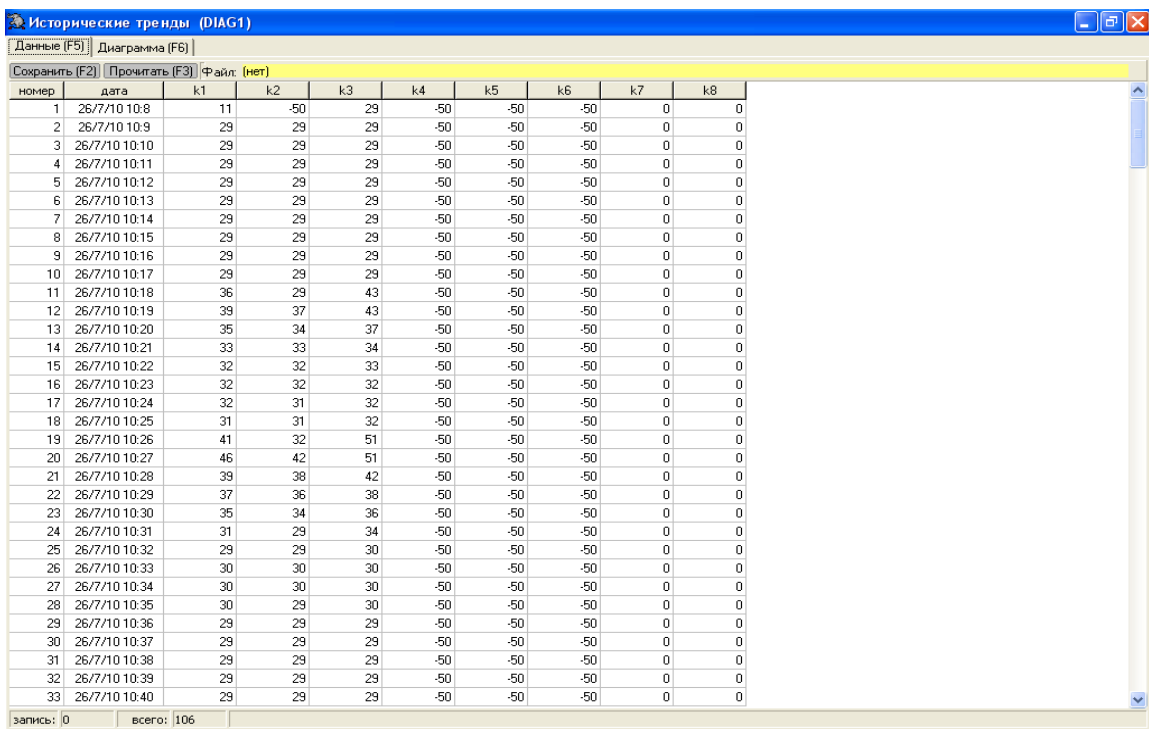


Рис. 8

При выборе вкладки «Диаграмма», данные прочитанного архива отобразятся в графическом виде.

В примере на диаграмме рис.9 при измерении температуры по каналу 1 был установлен «режим сохранения» - 3. В этом режиме результат измерения по одному датчику (канал измерения температуры) сохраняется в виде трех значений: среднего – синий, максимального – красный и минимального – зеленый. Это позволяет максимально полно оценить поведение регистрируемого сигнала в промежутках между точками наблюдения.



Рис.9

Кнопками и стрелками можно изменять масштабность диаграммы (Рис.10). Кнопка «R» - возврат в первоначальный масштаб.

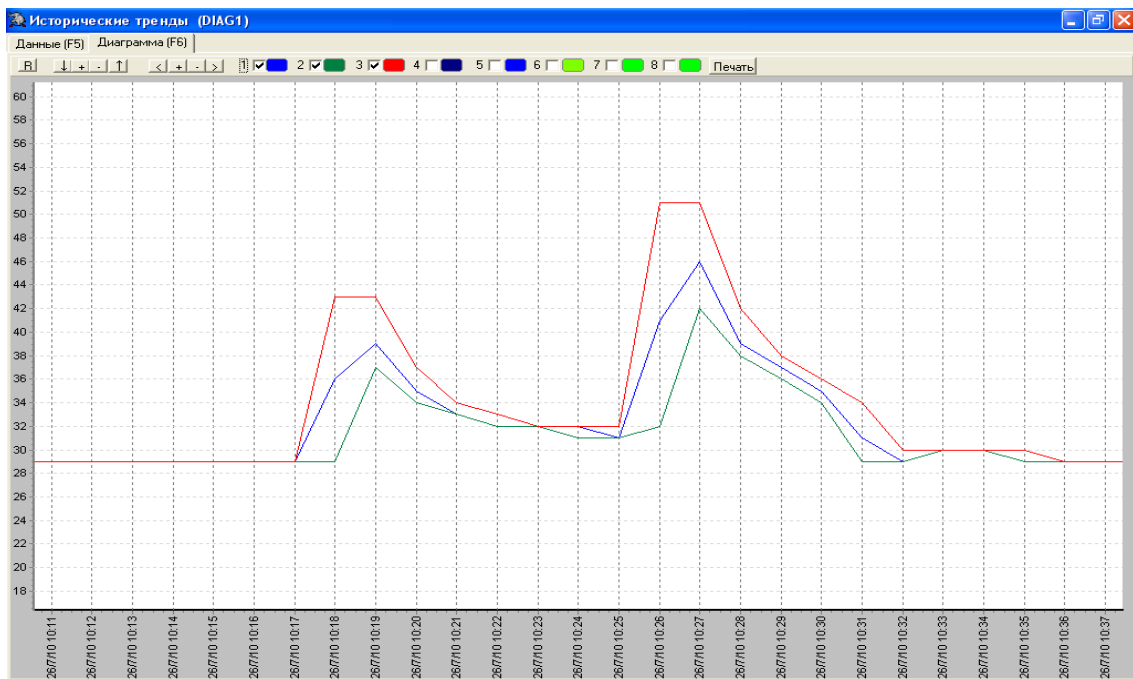


Рис.10

Для изменение цвета линий нажмите на «цветовое окошко» и установите необходимый цвет(Рис11).

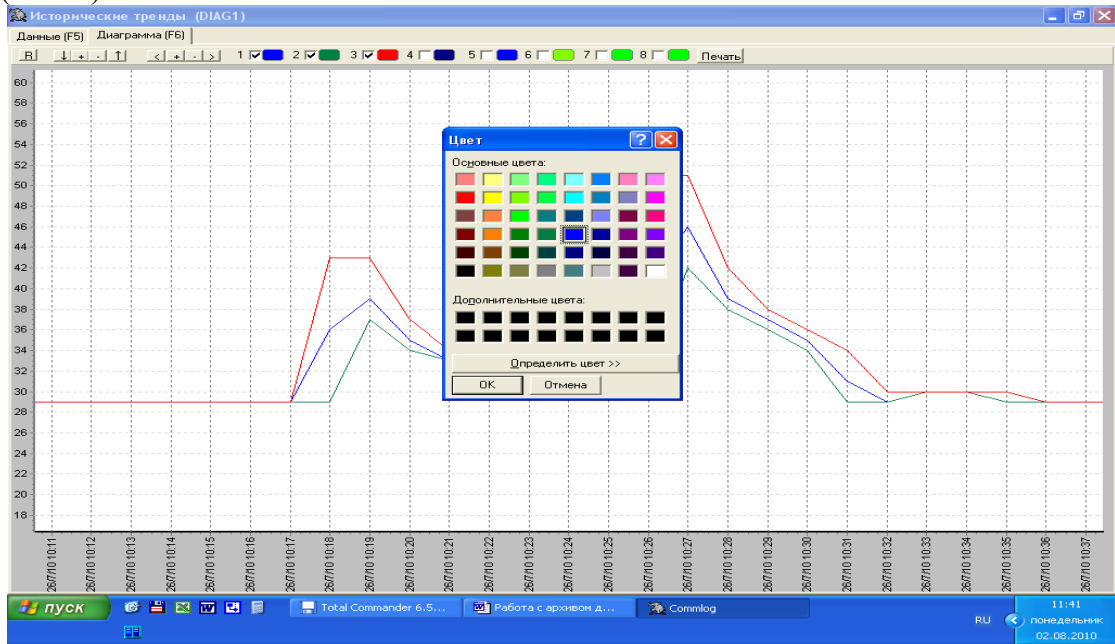


Рис.11

Для сохранения данных архива в памяти компьютера, нажмите «Сохранить» (Рис.12).

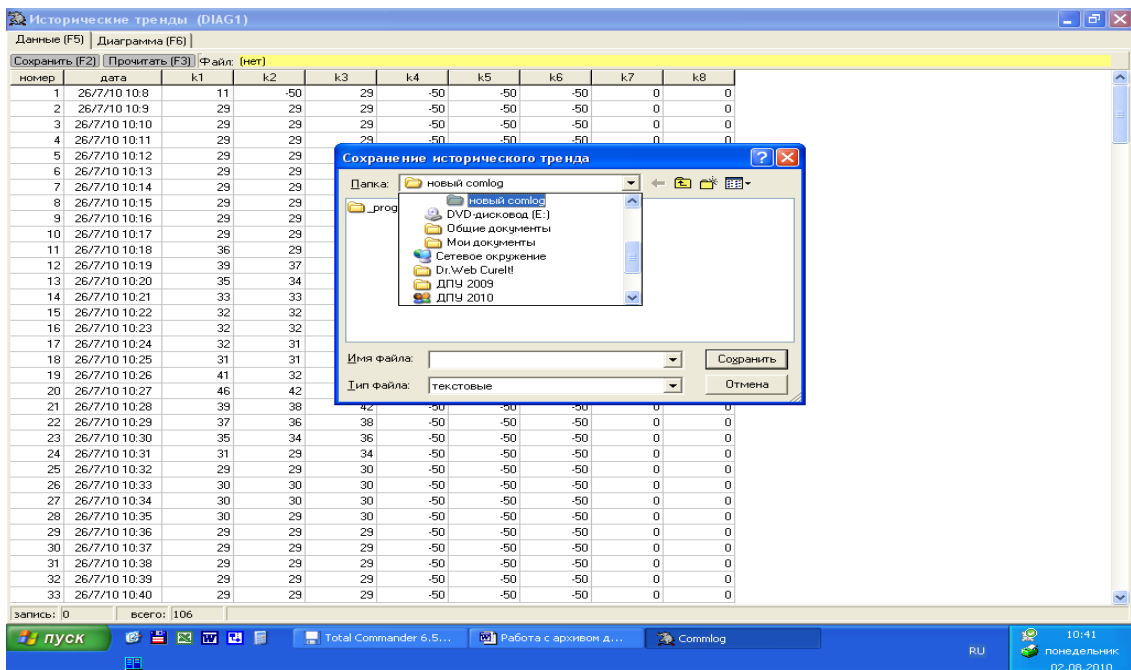


Рис.12

Необходимо помнить, что регистратор имеет 800 циклов записи. Если в параметрах установлен период сохранения 1 минута, то время архивации составит примерно 13,5 часов, если 10 минут, то немногим более 5 суток. Чтобы очистить архив в регистраторе, необходимо выполнить процедуру «Начальные установки».